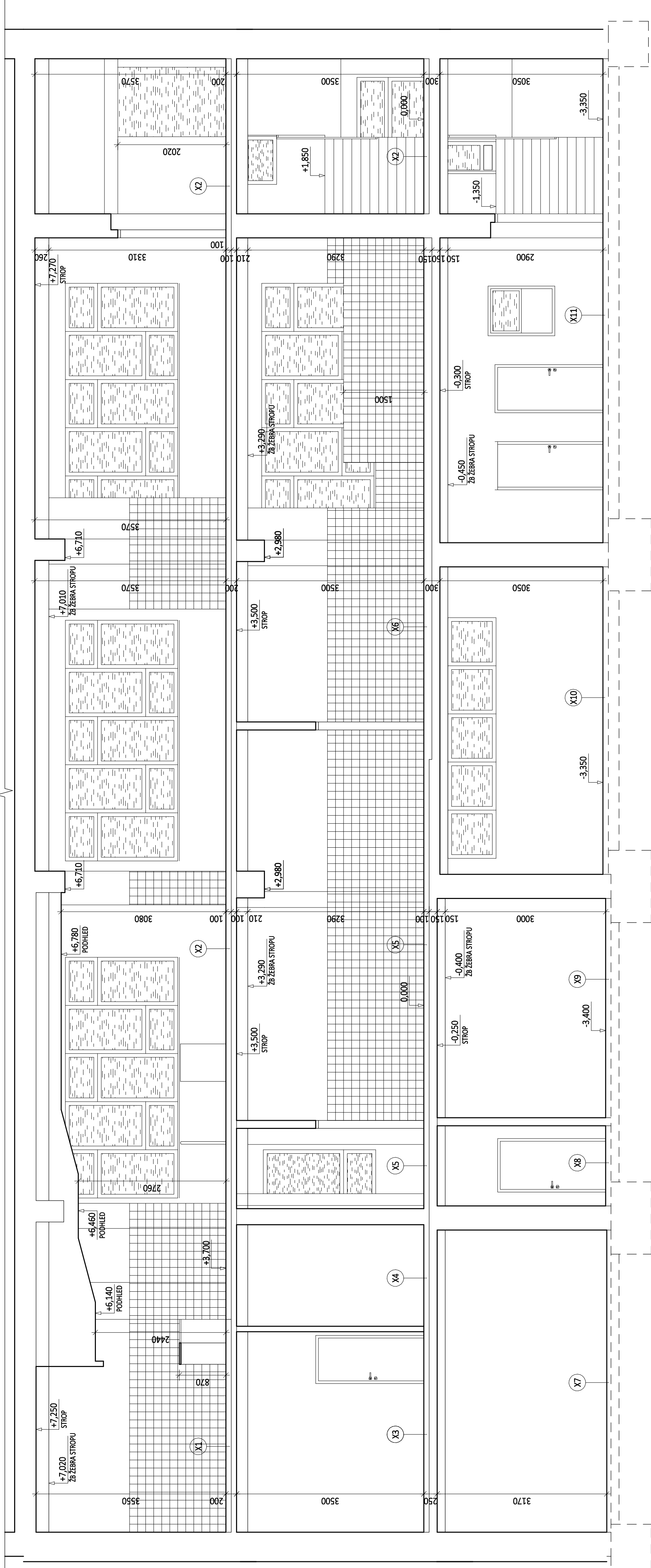


A-A' - ŘEZ POHLED PODLAŽÍMI - STÁVAJÍCÍ STAV



Stávající skladby podlahový konstrukcí - předpoklad:

X1	keramická dlažba brokovaná maltové lože MC 100 ochrana z jemnozrnné cementové malty MC 100 - vodotěsná izolace - 2 x sklobit penetrační nářer cementový potěr B 135 - hlazený lepenka A 400 Fibrex strojní nosná konstrukce Celkem	8 mm 17 mm 15 mm 10 mm 30 mm 20 mm 100 mm
X2	teracová dlažba maltové lože MC 100 cementový potěr B 135 lepenka A 400 Fibrex strojní nosná konstrukce Celkem	25 mm 20 mm 35 mm 20 mm 100 mm
X3	PVC lepidlo Teralit mazanina beton, tr. II. s předřaz. ocel. hadítkem lepenka A 400 Fibrex strojní nosná konstrukce Celkem	2 mm 0,8 mm 15 mm 10 mm 20 mm 100 mm
X4	gumová rohož pískocementový potěr cementový potěr B 135 lepenka A 400 Fibrex strojní nosná konstrukce Celkem	20 mm 60 mm 20 mm 100 mm
X5	keramická dlažba maltové lože MC 100 cementový potěr B 135 - vodotěsná izolace - 2 x sklobit penetrační nářer cementový potěr B 135 - hlazený lepenka A 400 Fibrex strojní nosná konstrukce Celkem	8 mm 17 mm 15 mm 10 mm 30 mm 20 mm 100 mm
X6	keramická dlažba brokovaná maltové lože MC 100 cementový potěr B 135 - vodotěsná izolace - 2 x sklobit penetrační nářer cementový potěr B 135 - hlazený ve spádu lepenka A 400 Fibrex strojní nosná konstrukce Celkem	8 mm 17 mm 15 mm 10 mm 80 mm 20 mm 150 mm
X7	nářer - cementový potěr B 135 vyzruž. rabicovým pletivem lepenka A 400 deska Velox (heraklit) izolace proti zemní vlhkosti podkladní betonová deska Celkem	50 mm 35 mm 85 mm
X8	keramická dlažba maltové lože MC 100 cementový potěr B 135 lepenka A 400 deska Velox (heraklit) izolace proti zemní vlhkosti podkladní betonová deska Celkem	8 mm 17 mm 40 mm 35 mm 100 mm
X9	PVC lepidlo Teralit cementový potěr B 135 vyzruž. rabicovým pletivem lepenka A 400 deska Velox (heraklit) izolace proti zemní vlhkosti podkladní betonová deska Celkem	3 mm 1 mm 50 mm 35 mm 100 mm
X10	Teralit - cementový potěr B 135 vyzruž. rabicovým pletivem lepenka A 400 deska Velox (heraklit) izolace proti zemní vlhkosti podkladní betonová deska Celkem	11 mm 50 mm 35 mm 100 mm
X11	teracová dlažba maltové lože MC 100 cementový potěr B 135 lepenka A 400 deska Velox (heraklit) izolace proti zemní vlhkosti podkladní betonová deska Celkem	25 mm 15 mm 25 mm 35 mm 100 mm

Poznámka:

- podkladem této dokumentace bylo vlastní zaměření stáby a dochovaná projektová dokumentace z roku 1981 od PÚV VUT Brno.
- Klíčovými prvky projektu byly:
- studium různých způsobů konstrukce a výroby ověř dodatečně na stavbě přemětin a v případě sporu s projektem byla kontaktována projektanta
 - projekt v některých případech pracuje s předpoklady, které je nutné korigovat po rozkrytí konstrukcí
 - obvodový plášť je zateplen kontaktním systémem s izolantem EPS tl. 100 mm
 - uvedené slabší než byly ověřování podrobnými průzkumy ani sondami; jedná se o předpoklad dle dochované PDII

TATO PROJEKTOVÁ DOKUMENTACE, ANI JEJÍ ČÁST NESLOUŽÍ JAKO DODAVATELSKÁ ANI DÍLENSKÁ DOKUMENTACE!



Modrý Projekt s.r.o.
Slovácká 3223/83, 690 02 Břeclav
IČ: 04223721, DIČ: CZ04223721

Modrý Projekt s.r.o.
Slovácká 3223/83, 690 02 Břeclav
IČ: 04223721, DIČ: CZ04223721

Modrý Projekt s.r.o.
Slovácká 3223/83, 690 02 Břeclav
IČ: 04223721, DIČ: CZ04223721

Projektová dokumentace pro provádění stavby

dle přílohy č. 13 vyhlášky č. 499/2006 Sb.

Hlavní inženýr projektu:	Jana Urfalík	Základové údaje:	3/27/19
Zodpovědný projektant:	Josef Žulí	Formát:	4 x A4
Vypracoval:	Ing. Lukáš Toček	Datum:	květen 2023
Sovětil:	Sřídící průmyslová škola Edvarda Beneše a Obchodní akademie Břeclav, příspěvková organizace, nábr. Komenského 1, 690 25 Břeclav	Místo stavby:	k.o. Břeclav
		Stupeň dokumentace:	DPS
STAVBA:	SPŠ EB Břeclav - komplexní rekonstrukce školní kuchyně s jídelnou včetně vybavení		
OBJEKT:	D. Dokumentace objektu a technická a technologická zařízení D.1. Dokumentace stavebního nebo inženýrského objektu D.1.1. Architektonicko-stavební řešení		
PRŮJEM:	Řezopohled podlažími - stávající stav	Číslo výsevu	Revize
		NAHRA	1:50
			-

Tato dokumentace je duševním vlastnictvím projektanta dle zákona č. 121/2000 Sb. a § 168 odst. 2 stavebního zákona č. 183/2006 Sb. Nesmí být bez předchozího písemného souhlasu kopírována, rozmnožována a zajišťována jiným fyzickým, nebo právnickým subjektům.